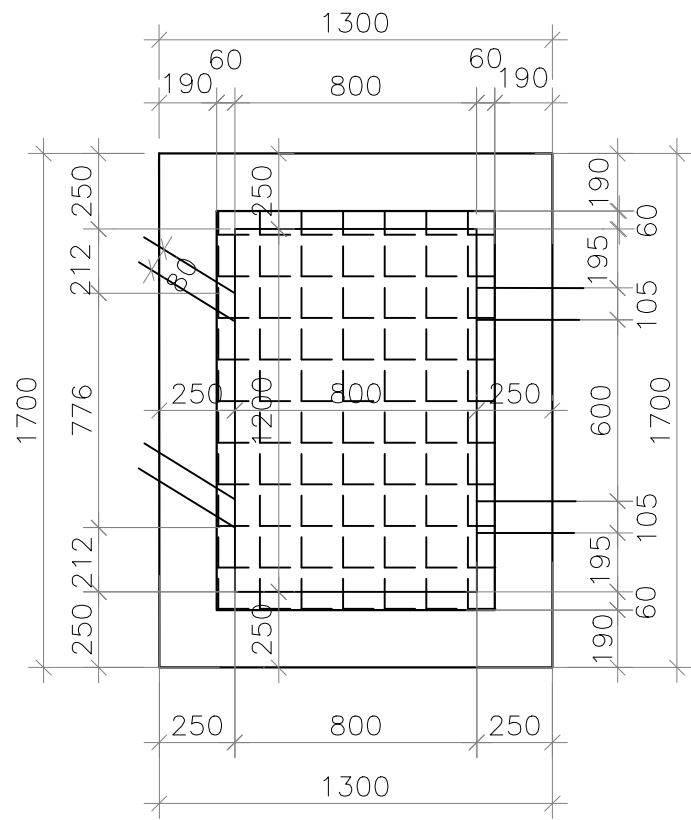


SO 01-21-01 Propustek ev. km 0,344

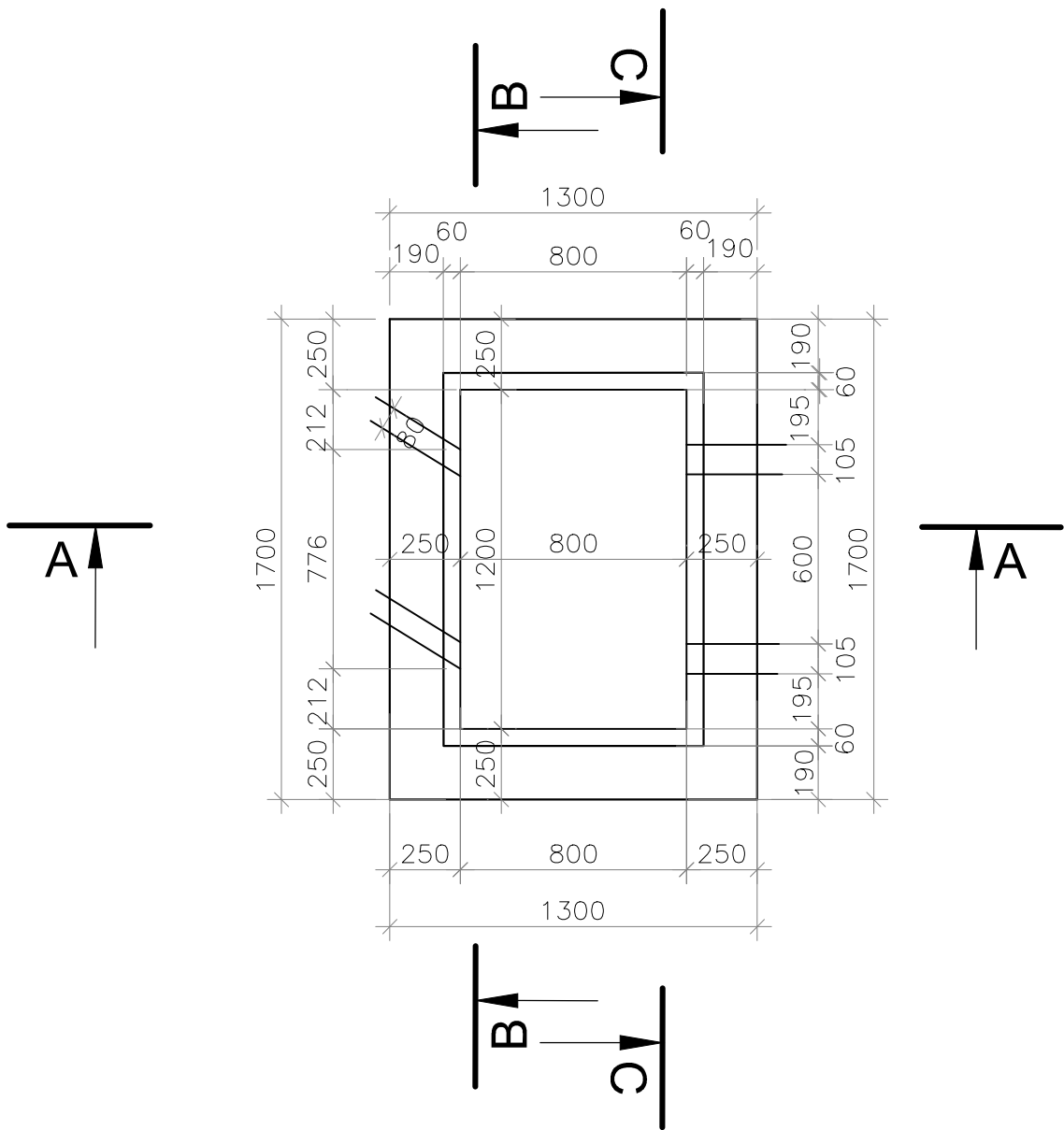
VÝKRES TVARU - ŽB ŠACHTA B

M 1:25

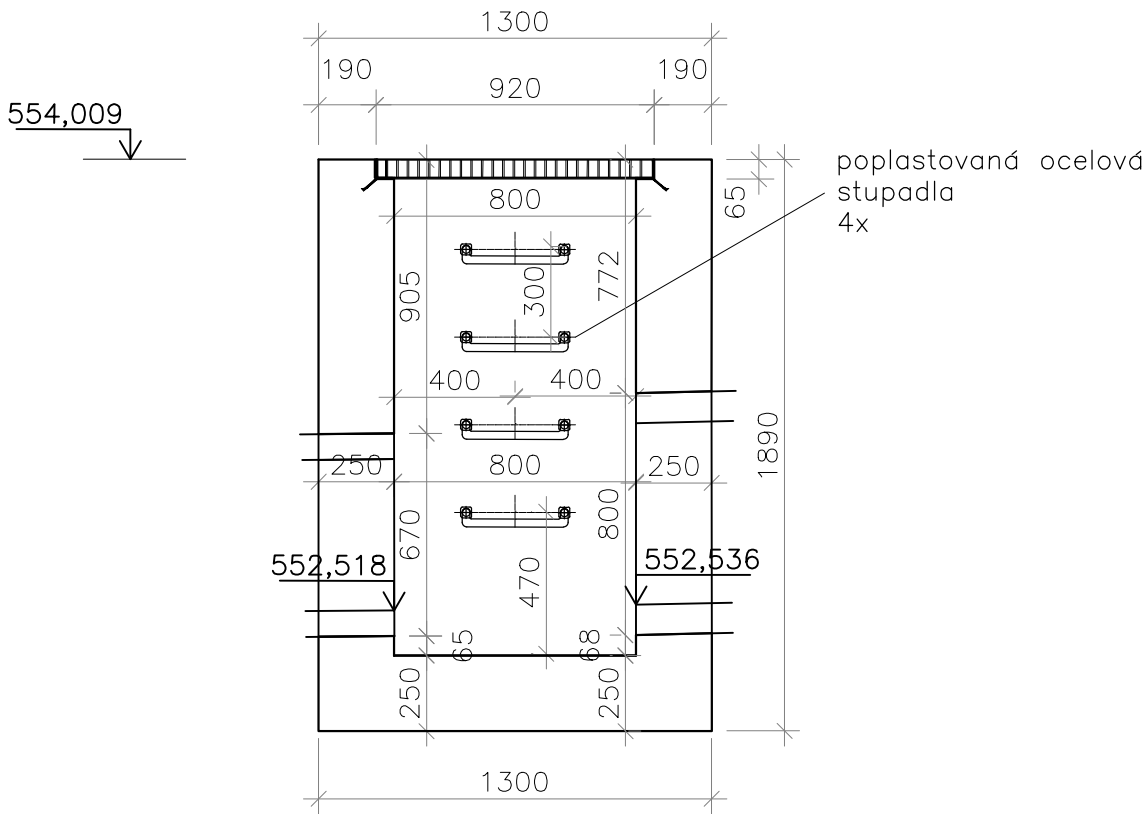
ŽB ŠACHTA B – POHLED



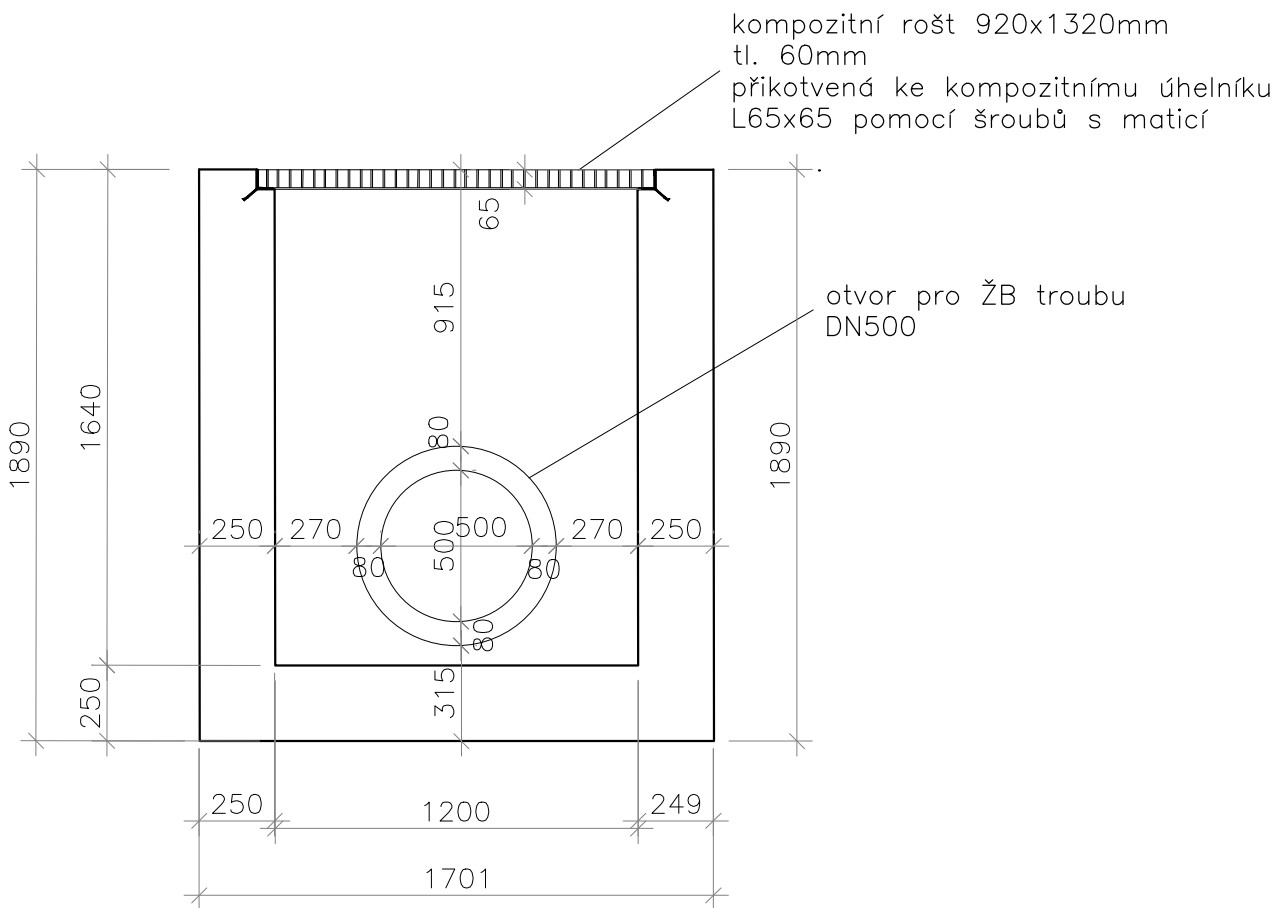
ŽB ŠACHTA B – PŮDORYS



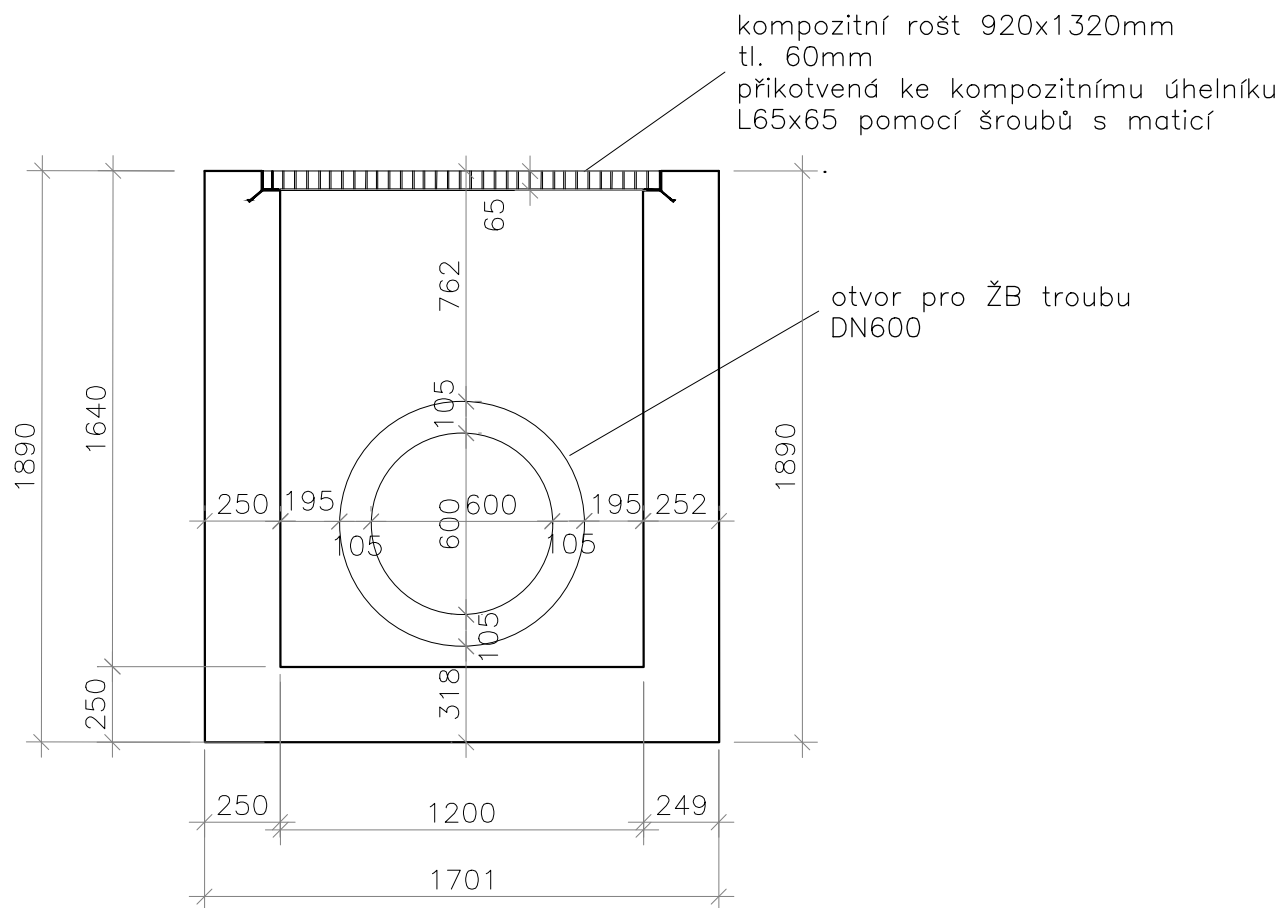
ŽB ŠACHTA B – ŘEZ A-A



ŽB ŠACHTA B – ŘEZ B-B



ŽB ŠACHTA B – ŘEZ C-C



BETON:
BETON C30/37 - XA2, XD2, XF4(CZ); C10,20; D_{max}22; S4
BETON DLE ČSN EN 206+A1 a ČSN P 73 2404

POZNÁMKA:
- VEŠKERÉ OSTRÉ HRANY BUDOU ZKOSENY VLOŽENÍM LIŠTY DO BEDNĚNÍ S
PŘEPONOU DÉLKY 20mm
- CELÁ KONSTRUKCE BUDE BETONOVÁNA V KVALITĚ POHLEDOVÉHO BETONU

Ministerstvo dopravy Státní fond dopravní infrastruktury			
Orientační schéma:		Razítko oprávněné osoby:	
Podpis:		Datum:	
Revize:	Datum:	Popis:	Kontroloval:
P02	9/2021	Dokumentace po připomínkách	Ing. Jan Karčmář
Stavebník/Investor: Správa železnic, státní organizace Adresa: Dlážděná 1003/7, 110 00 Praha 1			
Zástupce investora:		Stavební správa východ Adresa: Nerudova 1, 779 00 Olomouc	
Zhotovitel stavby:		Dopravní projektování spol. s r.o.	
Adresa:		28. října 3388/111, 702 00 Ostrava	
Kontakt:		T: +420 595 155 011 E: ostrava@dopravniprotjektovani.cz	
Zhotovitel objektu:			
Adresa:			
Kontakt:			
Hlavní projektant (HIP): Ing. Radek Hybner	Specialista: Ing. Jan Karčmář	Odpovědný projektant: Ing. Jan Karčmář	Zpracovatel: Ing. Michal Mikeska
Název stavby/akce:		Doplnění výstroje přejezdového zabezpečovacího zařízení u PZS v km 0,352 (P7679) žst. Bruntál	
Označení (S-kód):		5622000140	
Označení zhotovitele:		20080	
Název části:		Propustky	
Označení části:		D.2.1.04	
Název objektu:		Propustek ev. km 0,344	
Označení objektu/komplexu:		SO 01-21-01	
Název přílohy:		Výkres tvaru ŽB šachty B	
Číslo přílohy:		2.010	
Kraj:	Katastrální území:	TUDU:	Paré:
Moravskoslezský	Bruntál-město [613169]	2231	
Stupeň dokumentace:	Datum zpracování:	Formáty:	Měřítko:
DUSP+PDPS	9/2021	6 x A4	1:25
S-kód:	Stupeň dokumentace:	Číslo:	Objekt:
51612120001140	P02	715	021104
S-kód:	Stupeň dokumentace:	Číslo:	Objekt:
51612120001140	P02	715	021104